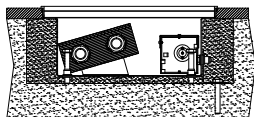


Encastrement des caniveaux chauffants selon le type de sol

Montage par bétonnage

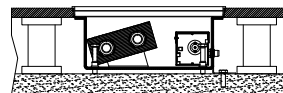
Type de montage le plus courant – le caniveau est posé dans une réservation ou directement fixé au sol avant pose de la dalle béton. La procédure de montage est détaillée au chapitre Montage du caniveau. Des entretoises destinées au renforcement des parois linéaires sont placées de manière transverse. Il est recommandé d'isoler le caniveau sur la surface externe afin de limiter les transmissions de chaleur par le sol.



Montage sous plancher technique

Le caniveau est monté de façon classique, à savoir, mis à niveau et ancré au sol. En fonction de l'espace libre autour du caniveau, il est

conseillé de prévoir des dispositifs d'insonorisation.



Montage sous plancher technique haut

La procédure de montage consiste ici aussi à mettre à niveau le caniveau et à le fixer. Toutefois, il sera posé et fixé sur un élément support en contact sur toute sa surface inférieure du caniveau. En fonction de l'espace libre autour du caniveau, nous recommandons d'équiper le caniveau d'un film insonorisant qui évite le niveau de bruit trop .

La conception est réalisée sur la base des exigences du client.

